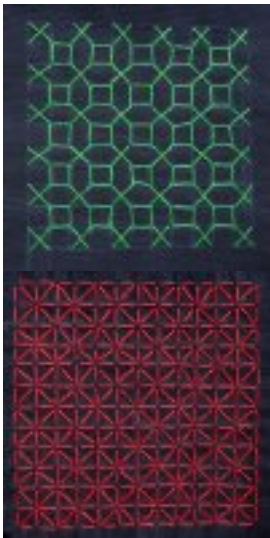
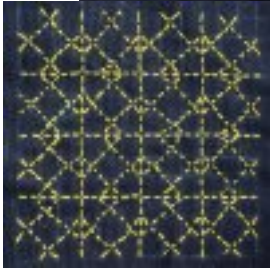


## Mayo 2020: Posavasos (Geometría en el confinamiento)

Escrito por Alicia González

Martes 05 de Mayo de 2020 17:00

---



Nuestro más sincero

agradecimiento a la autora de esta exposición:

- Alicia González ( profesora )

por permitirnos incluirla dentro de las

exposiciones virtuales de DivulgaMAT y

### EXPOSICIÓN

El Shashiko nació de la necesidad. El sashiko decorativo debió originarse cuando alguien que remendaba ropa con zurcidos sashiko, tsukuroi sashi, hechos con un hilo barato sin teñir sobre una tela azul índigo oscuro, observó las posibilidades decorativas de las puntadas.

Las telas se reutilizaban en ropa de trabajo, luego en bolsas y delantales y, por último, en trapos de limpieza.

El tsukuroi sashi lo hacían hombres y mujeres.

Reutilizar tela es una larga tradición en Japón, por economía y por razones espirituales.

---

### Catálogo de Obras

{phocagallery view=category|categoryid=343|limitstart=0|limitcount=0|detail=4|displayname=1|disp